

**Улаанбаатар хотын хүйтний улирлын агаарын чанарын төлөв байдал  
/2022 оны 1 дүгээр сар/**

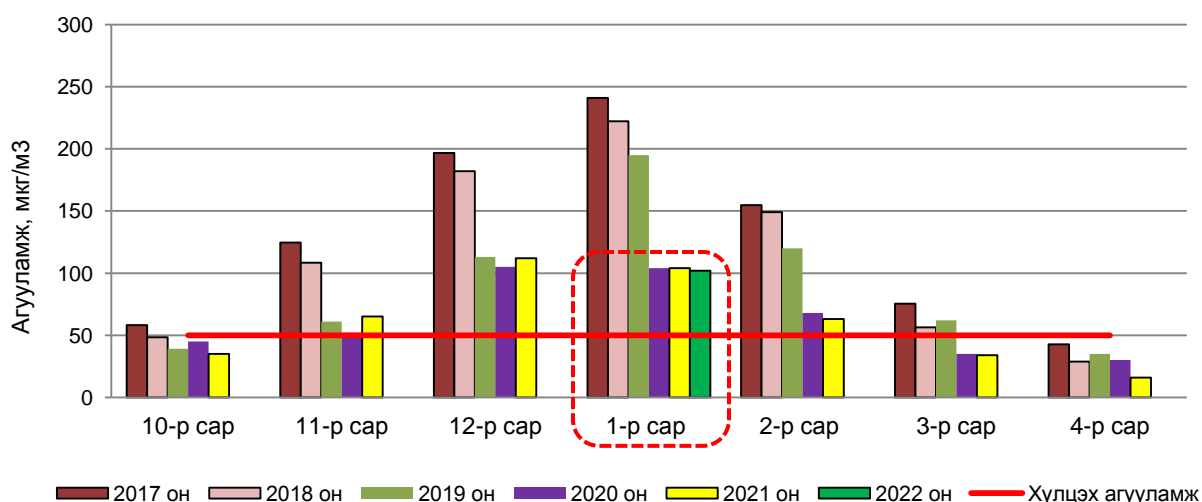
Улаанбаатар хотын агаарын чанарыг гэр хороолол, автозам, орон сууцны хороолол, үйлдвэрийн дүүрэг орчмын 15 цэгт агаар бохирдуулах бодис болох хүхэрлэг хий (SO<sub>2</sub>), азотын давхар исэл (NO<sub>2</sub>), PM2.5, PM10 тоосонцор, нүүрстөрөгчийн дутуу исэл (CO), озон (O<sub>3</sub>) болон цаг уурын үзүүлэлтүүдийг автомат багажаар тодорхойлж байна.

2022 оны хүйтний улирлын 1 дүгээр сарын Улаанбаатар хотын агаар дахь агаар бохирдуулах бодисын дундаж агууламжийг өмнөх оны мөн үеийн дундаж агууламжтай харьцуулахад PM2.5 тоосонцор 2 мкг/м<sup>3</sup>-ээр буюу 2%-иар, хүхэрлэг хий 53 мкг/м<sup>3</sup>-ээр буюу 24%-иар тус тус бага, PM10 тоосонцор 11 мкг/м<sup>3</sup>-ээр буюу 8%-иар, азотын давхар исэл 7 мкг/м<sup>3</sup>-ээр буюу 13%-иар тус тус их байлаа.

Бохирдуулах бодисын нэр	Агаарын чанарын стандарт MNS 4585:2016	Дундаж агууламж, мкг/м <sup>3</sup>	
	Хүлцэх агууламж, мкг/м <sup>3</sup>	2021 оны 1 дүгээр сар	2022 оны 1 дүгээр сар
PM2.5 тоосонцор	50	104	102
Хүхэрлэг хий, SO <sub>2</sub>	50	216	163
PM10 тоосонцор	100	135	146
Азотын давхар исэл, NO <sub>2</sub>	50	54	61

Улаанбаатар хотын сүүлийн 5 жилийн хүйтний улирлын гол бохирдуулах бодис тус бүрийн агууламжийг дараах хэсэгт харуулав.

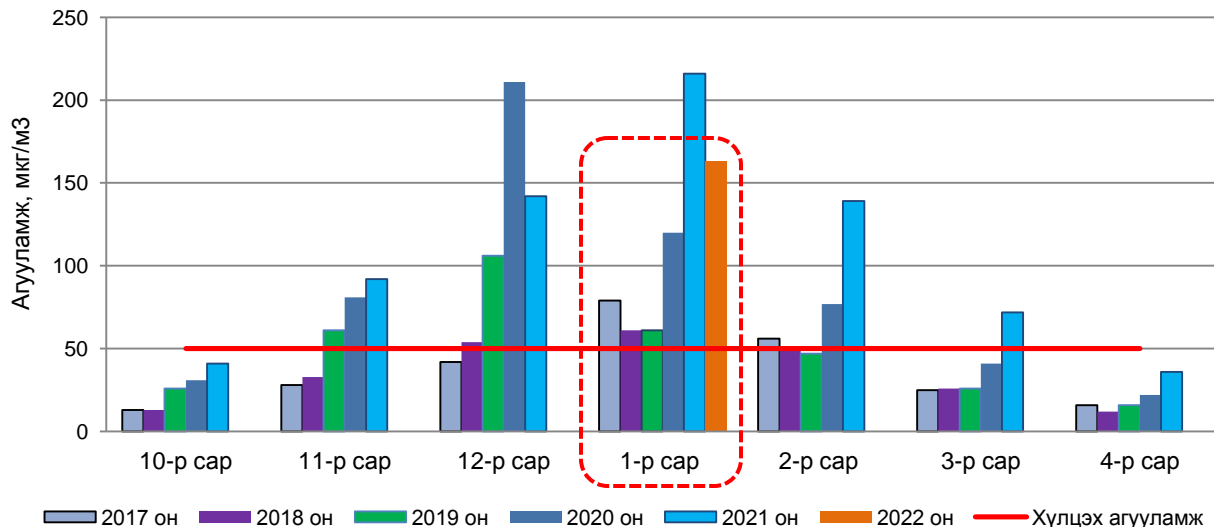
**PM2.5 тоосонцор**



*Зураг 1. Хүйтний улирлын PM2.5 тоосонцрын сарын дундаж агууламж, 2017-2022 он*

Улаанбаатар хотын агаар дахь PM2.5 тоосонцрын 2022 оны 1 дүгээр сарын дундаж агууламжийг 2021 оны мөн үетэй харьцуулахад 2%-иар бага, Агаарын чанарын стандарт MNS 4585:2016 дахь хүлцэх агууламж /цаашид АЧС дахь ХА гэх/-аас 2 дахин их байна (Зураг 1).

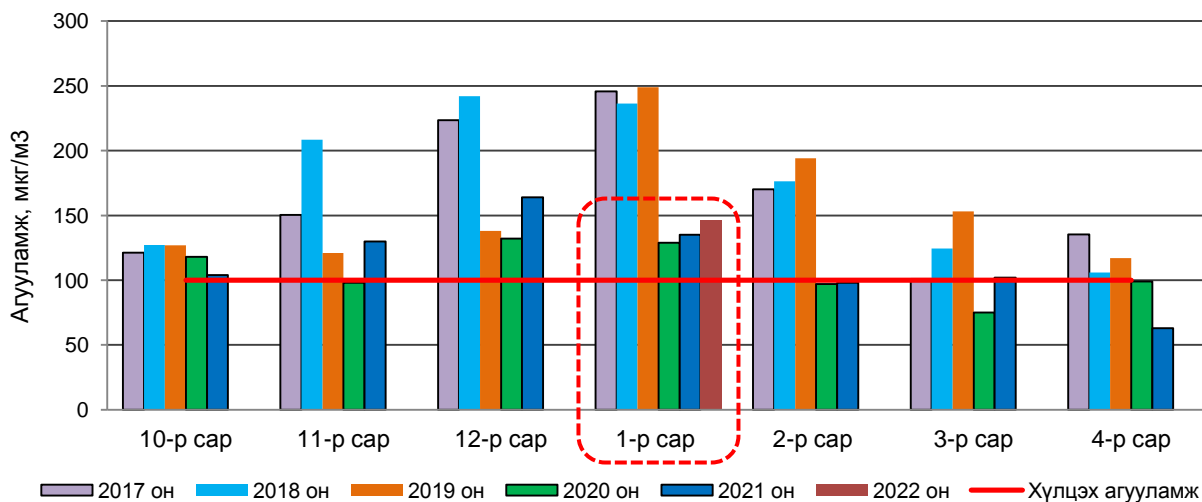
## Хүхэрлэг хий ( $SO_2$ )



Зураг 2. Хүйтний улирлын хүхэрлэг хийн сарын дундаж агууламж, 2017-2022 он

Агаар дахь хүхэрлэг хийн 2022 оны 1 дүгээр сарын дундаж агууламжийг өмнөх оны мөн үетэй харьцуулахад 24%-иар бага, АЧС дахь ХА-аас 3.3 дахин их байна (Зураг 2).

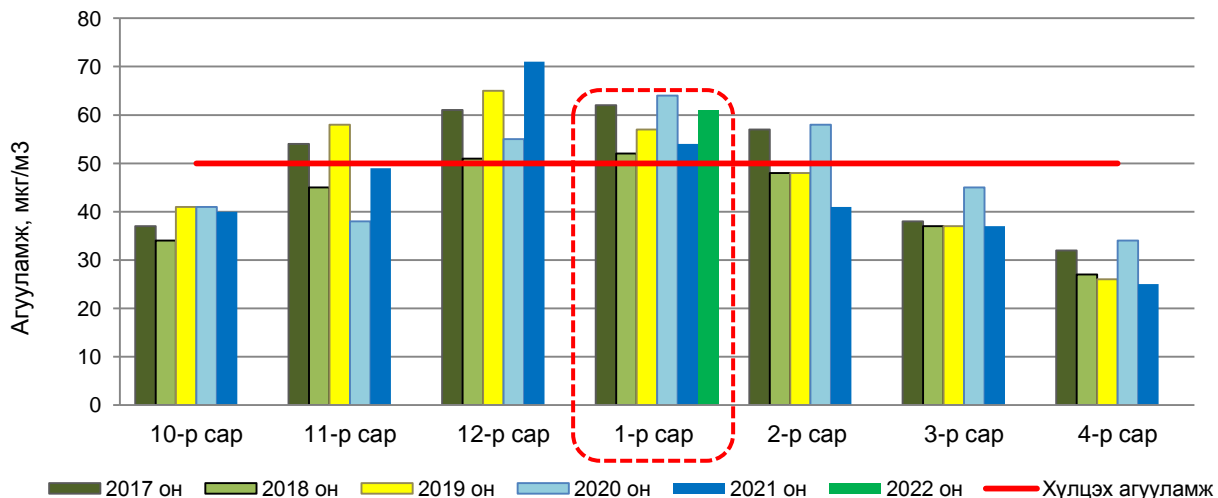
## PM10 тоосонцор



Зураг 3. Хүйтний улирлын PM10 тоосонцрын сарын дундаж агууламж, 2017-2022 он

Агаар дахь PM10 тоосонцрын 2022 оны 1 дүгээр сарын дундаж агууламжийг 2021 оны мөн үеийн дундаж агууламжтай харьцуулахад 8%-иар их, АЧС дахь ХА-аас 1.5 дахин их байна (Зураг 3).

### Азотын давхар исэл (NO<sub>2</sub>)



Зураг 4. Хүйтний улирлын азотын давхар ислийн сарын дундаж агууламж, 2017-2022 он

Азотын давхар ислийн 2022 оны 1 дүгээр сарын дундаж агууламжийг 2021 оны мөн үетэй харьцуулахад 13%-иар их, АЧС дахь ХА-аас 1.2 дахин их байна (Зураг 4).

ЦАГ УУР, ОРЧНЫ ШИНЖИЛГЭЭНИЙ ГАЗАР  
ОРЧНЫ ШИНЖИЛГЭЭНИЙ ХЭЛТЭС